

## COMPANY PROFILE

---

### RISTEK NETWORKS

*The Citadel Office, Building Unit A Lantai 5  
Jl. Dewi Sartika No.3, RT.3/RW.13, Cililitan, Kec. Kramat jati,  
Kota Jaktim, DKI Jakarta 13640*



## ***ABOUT US*** *Ristek Networks*

***We Provide  
Quality Services  
For Every Project.***

Ristek adalah Perusahaan yang bergerak dalam Teknologi Informasi dan Internet Service Provider yang didalamnya bersama kita bisa, memberikan pengalaman terbaik bagi setiap orang. Ristek Networks dikenal dengan Sistem Informasi dan teknologinya, namun kenyataannya, kemanusiaanlah yang mendorong kemajuan bisnis kami. Kami percaya bahwa, ketika bekerja sama, manusia dan teknologi dapat menemukan jawabannya dan menciptakan masa depan yang lebih baik bagi semua.

Bekerja di Ristek Networks adalah tentang membantu orang merasa siap untuk memanfaatkan teknologi baru. Kami bersemangat membangun tempat kerja di mana Anda dapat benar-benar menjadi diri sendiri, berbagi inspirasi, meraih peluang baru, berkembang, dan membuat perbedaan nyata bagi banyak orang. Kita terkenal dengan teknologi kita, namun kemanusiaanlah yang mendorong kita maju.



# VISI & MISI

Ristek Networks



## Visi

---

Menyediakan konektivitas dan solusi teknologi berkecepatan tinggi dan terjangkau, serta memberikan kontribusi nyata di dalam masyarakat dan lingkungan untuk Indonesia terdepan.



## Misi

---

- Memberikan produk berkualitas terbaik dan terjangkau bagi pelanggan.
- Penggunaan teknologi yang kompetitif.
- Membina sumber daya, berinovasi dan membangun jaringan yang kuat.

Dalam Mengelola Perusahaan,  
Kami Berpegang Pada

**Komitmen dan Prinsip**  
Yang Dituangkan Ke Dalam

**Nilai-Nilai** Sebagai Berikut :

## CORE VALUES

Ristek Networks



### Professional

Selalu menggunakan SDM yang kompeten dan handal. Menempatkan pekerja sesuai dengan keahlian masing - masing sesuai pekerjaan yang dilakukan, guna pencapaian hasil yang maksimal (*The Right Man in The Right Place*).



### Customer Focus

Selalu memberikan pelayanan yang terbaik dan bermanfaat kepada pelanggan / mitra bisnis dengan menyediakan jasa dan produk yang bermutu, secara cepat, tepat, efektif dan efisien.



### Integrity

Berkomitmen pada tata kelola perusahaan yang baik dengan menjunjung tinggi standar etika dan tunduk pada segala peraturan serta hukum yang berlaku bagi seluruh elemen perusahaan sebagai kunci kesuksesan bersama.



### Innovative

Mempunyai keberanian untuk beradaptasi secara luwes dalam menghadapi segala perubahan situasi dengan selalu berpikir ke depan dan terbuka terhadap cara-cara baru yang inovatif.



### 01 Internet Service

Umumnya dipilih untuk keperluan bisnis, seperti di gedung perkantoran atau ruang kerja bersama (co-working space). Layanan internet ini memiliki bandwidth yang besar dengan koneksi yang stabil dan cepat

#### Keunggulan

- SLA (Service Level Agreement) untuk jasa layanan internet setidaknya mencapai 99%.
- Layanan purna jual yang tersedia 24 jam 7 hari seminggu bagi pelanggan.
- Penerapan MRTG (Multi Router Traffic Grapher) untuk memantau penggunaan bandwidth secara real-time.
- Rasio bandwidth 1:1 yang berarti tidak dibagi dengan pengguna lain.
- Koneksi jaringan yang lebih cepat dan stabil.



### 02 Managed Services

Managed service adalah layanan manajemen IT yang disediakan oleh pihak Ristek Networks untuk membantu perusahaan mengelola, mengawasi, dan menjaga kebutuhan IT mereka. Biasanya, managed service provider bertanggung jawab atas berbagai aspek, termasuk pemeliharaan sistem, pemantauan kinerja, penanganan permasalahan, dan pengembangan teknologi.

Layanan ini umumnya melibatkan kontrak jangka panjang antara penyedia layanan dan klien, di mana penyedia layanan menawarkan dukungan dan pemeliharaan berkelanjutan. IT management service dapat mencakup berbagai bidang, termasuk manajemen jaringan, keamanan informasi, pemulihan bencana, pengelolaan perangkat keras dan perangkat lunak, serta pembaruan sistem. Adanya managed services ini memungkinkan perusahaan untuk fokus pada inti bisnis mereka, sementara tugas-tugas sehari-hari terkait dengan IT diambil alih oleh mereka yang ahli di bidangnya. Ini membantu meningkatkan efisiensi, mengurangi downtime, dan memberikan akses ke sumber daya IT yang terkini dan terkelola dengan baik.

#### Keunggulan

- Memberikan layanan tidak terbatas kepada pelanggan.
- Layanan 7 x 24 Jam.



## 04 Cloud VPS & Colocation

Layanan virtualisasi di mana Anda dapat membagi sumber daya sebuah server fisik menjadi beberapa bagian secara virtual. Cloud VPS beroperasi pada suatu server yang biasa disebut Node/Hypervisor pada data center. Dan anda juga dapat menempatkan Server anda di Data Center kami, agar server anda bisa lebih flexible dan mendapatkan peforma yang lebih baik.

### Keunggulan

- Skalabilitas.
- Layanan keamanan terintegrasi.
- Peningkatan Performa dengan Jaminan Sumber Daya Mumpuni.
- Efisiensi Biaya.



## 03 VSAT

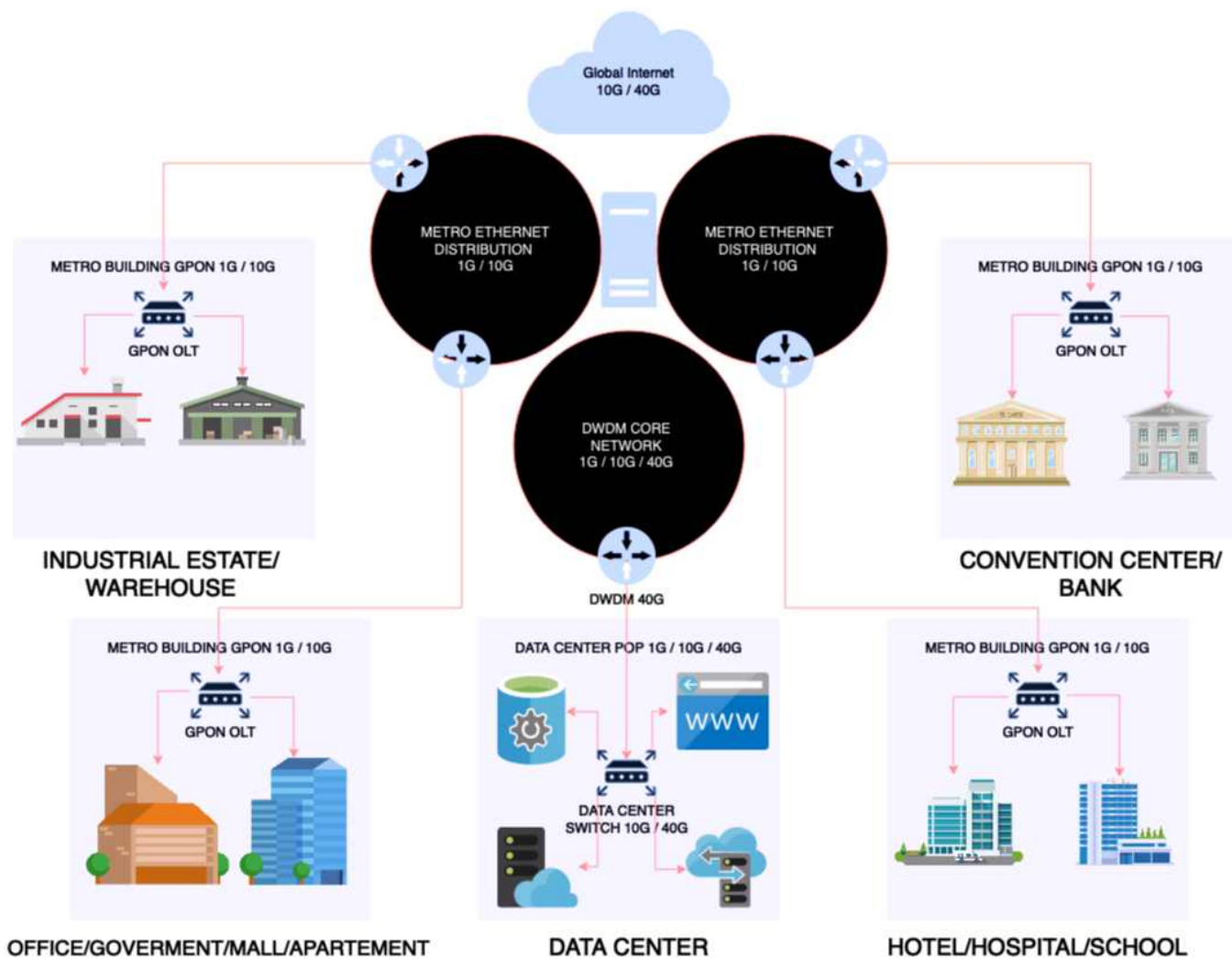
Merupakan solusi layanan yang dapat dipergunakan untuk mengakomodasi kebutuhan telekomunikasi internet di wilayah yang tidak terjangkau jaringan terrestrial untuk kebutuhan pengguna dengan lokasi Fixed, Moving maupun Mobile.

### Keunggulan

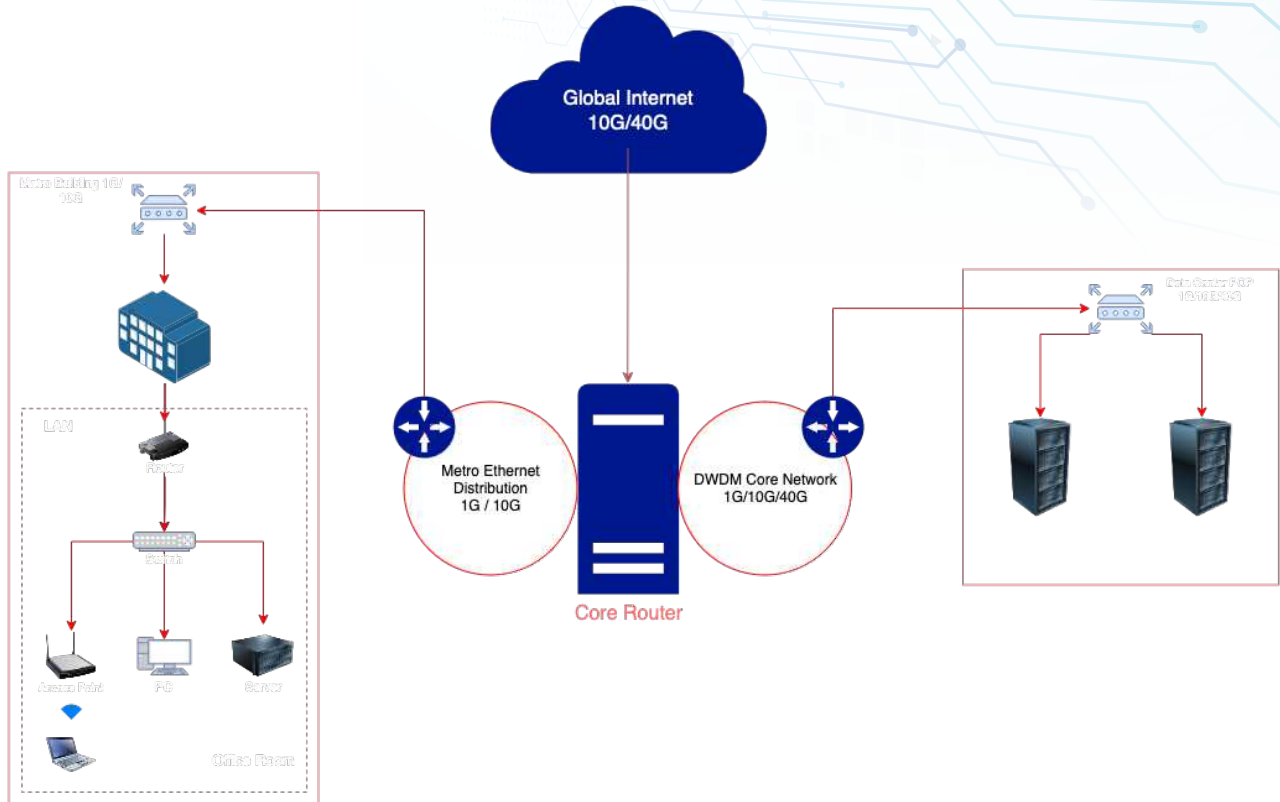
- Memiliki cakupan wilayah yang luas dan pemasangannya mudah dan implementasinya singkat.
- Solusi yang sangat tepat untuk memenuhi kebutuhan telekomunikasi aplikasi voice, data, audio.
- Implementasi layanan tidak terpengaruh oleh kondisi dan kontur geografis.
- Tersedia sistem komunikasi VSAT bergerak (on the move) selain tetap (fixed).



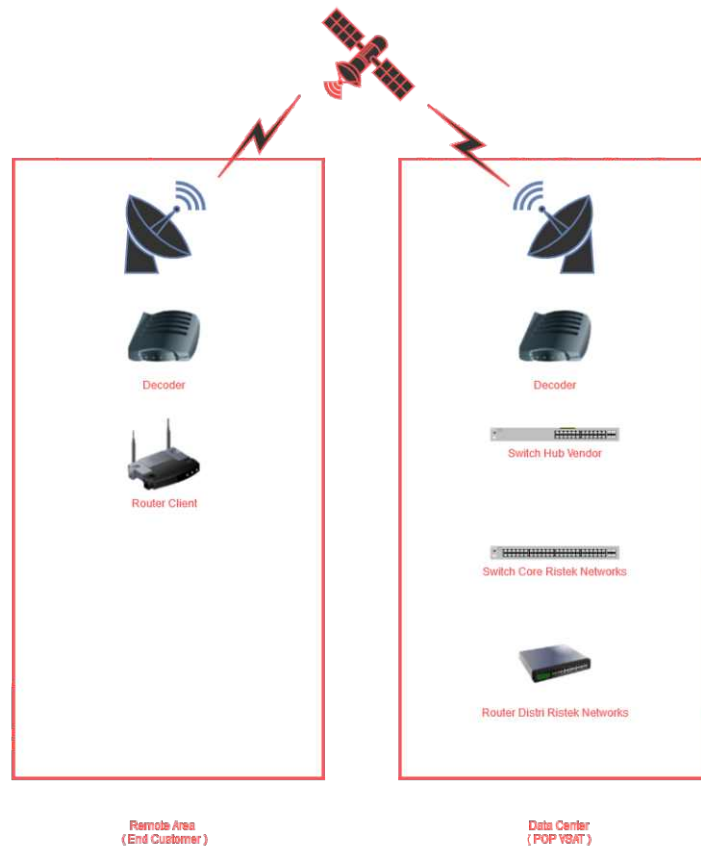
## Ristek Fiber Network



## Ristek Fiber Network



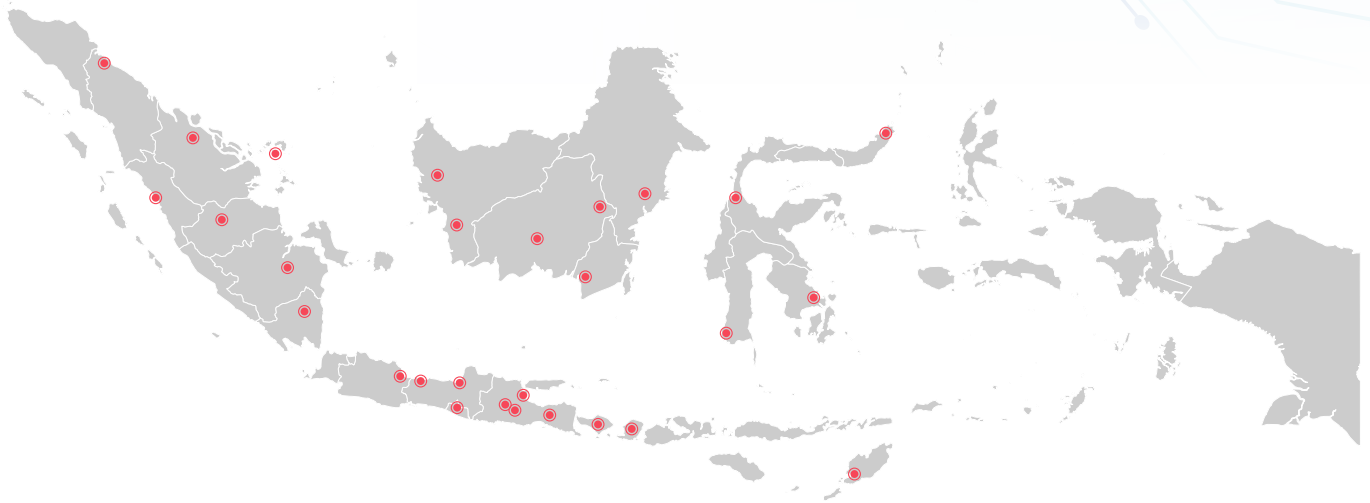
## VSAT





# COVERAGE AREA

## Ristek Networks



### Ristek Networks, Tercakup di seluruh kota :

#### DKI Jakarta

- Kota Jakarta Pusat
- Kota Jakarta Timur
- Kota Jakarta Barat
- Kota Jakarta Selatan
- Kota Jakarta Utara

#### Jawa Barat

- Kota Bandung
- Kota Depok
- Kota Bekasi
- Kota Bogor
- Kota Sukabumi
- Kota Tasikmalaya
- Kota Cirebon
- Kab. Cirebon
- Kab. Bandung
- Kab. Bekasi
- Kab. Bogor

#### Jawa Timur

- Kota Surabaya
- Kota Malang
- Kota Kediri
- Kab. Sidoarjo
- Kab. Tuban
- Kab. Malang
- Kab. Kediri
- Kab. Jember
- Kab. Gresik

#### Lampung

- Kota Bandar Lampung

#### Kepulauan Riau

- Kota Batam

#### Banten

- Kota Serang
- Kota Tangerang
- Kab. Serang
- Kab. Tangerang
- Kota Tangerang Selatan

#### Jawa Tengah

- Kota Tegal
- Kota Pekalongan
- Kota Semarang
- Kota Surakarta
- Kota Salatiga
- Kota Magelang
- Kab. Tegal
- Kab. Pemasang
- Kab. Banyumas
- Kab. Semarang
- Kab. Sukoharjo
- Kab. Purbalingga

#### D.I Yogyakarta

- Kota Yogyakarta
- Kab. Sleman
- Kab. Kulon Progo
- Kab. Gunung Kidul
- Kab. Bantul

#### Sumatra Barat

- Kota Padang

#### Sumatra Selatan

- Kota Palembang

#### Sumatra Utara

- Kota Medan

#### Bali

- Kota Denpasar
- Kab. Badung
- Kab. Gianyar
- Kab. Buleleng
- Kab. Klungkung
- Kab. Tabanan
- Kab. Bangli
- Kab. Karangasem

#### Jambi

- Kota Jambi

#### Gorontalo

- Kota Gorontalo

#### Sulawesi Selatan

- Kota Makassar

#### Sulawesi Tenggara

- Kota Kendari

#### Sulawesi Tengah

- Kota Palu

#### Sulawesi Barat

- Kota Mamuju

#### Nusa Tenggara Barat

- Kota Mataram

#### Nusa Tenggara Timur

- Kota Kupang

#### Sulawesi Utara

- Kota Manado
- Kota Bitung
- Kota Tomohon
- Kota Kotamobagu
- Kab. Minahasa
- Kab. Minahasa Selatan
- Kab. Minahasa Utara
- Kab. Minahasa Tenggara
- Kab. Bolaang Mongondow
- Kab. Bolaang Mongondow Selatan
- Kab. Bolaang Mongondow Timur
- Kab. Bolaang Mongondow Utara

#### Kalimantan Barat

- Kota Pontianak

#### Kalimantan Timur

- Kota Samarinda
- Kota Balikpapan

#### Kalimantan Utara

- Kota Tarakan

#### Kalimantan Tengah

- Kota Palangkaraya

#### Kalimantan Selatan

- Kota Banjarmasin

# PELANGGAN & PARTNER

Ristek Networks

## Pelanggan Kami



## Partner Kami



## MENGAPA KAMI ?

Ristek Networks

Mengikuti perkembangan digital dapat menjadi sebuah tantangan, itulah sebabnya kami hadir untuk membantu kesuksesan bisnis Anda. Kami terus berinvestasi dalam teknologi baru untuk menyediakan platform bagi bisnis Anda dari segala ukuran untuk selalu berinovasi, meraih prestasi, dan tetap terhubung. Tujuan kami adalah menghubungkan semua orang, tempat, dan berbagai hal dengan mewujudkan masyarakat digital yang inklusif dan berkelanjutan, semuanya demi masa depan yang lebih baik. Dan teknologi kami mencerminkan hal tersebut, sehingga dapat mendorong pelanggan kami untuk mempercepat kemajuan dan menjadikan bisnis sebagai kekuatan positif untuk perubahan.

### Konektivitas

Kami bukan hanya penyedia Layanan Internet, Managed services, Internet VSAT, Cloud VPS dan Collocation. Produk dan layanan kami melampaui keseluruhan kebutuhan berbasis Teknologi Informasi.

### Bisnis Yang Berkelanjutan

Kami berbagi pendekatan dan bertanggung jawab terhadap bisnis Anda. Kami bekerja bersama mitra dan pelanggan kami untuk mengatasi tantangan global yang penting dengan memperbaiki masalah lingkungan, sosial dan ekonomi.

### Masa Depan

Kami adalah perusahaan bergerak dalam teknologi inovatif, dan mitra yang tepat untuk membantu anda sukses dengan sistem kerja hybrid. Kami akan menyediakan infrastruktur untuk membantu mencapai tujuan bisnis Anda.


**"Together We Can"**


*Di Ristek Networks kami mengedepankan proyek yang memberikan dampak sosial nyata. Dengan menggabungkan tujuan sosial dan keahlian teknologi, kami menyediakan layanan dan alat digital yang dapat memberdayakan masyarakat dan mengubah kehidupan menjadi lebih baik.*



*More Than Just a best,  
We Build great partnership.*

## ***Kontak Informasi*** ***Ristek Networks***

 The Citadel Office  
Building Unit A Lantai 5  
Jl. Dewi Sartika No.3, RT.3/RW.13, Cililitan,  
Kec. Kramat jati, Kota Jaktim,  
DKI Jakarta 13640

 021 5010 2992  
0852 8080 2992

 [sales@risteknetworks.net.id](mailto:sales@risteknetworks.net.id)

 [www.risteknetworks.com](http://www.risteknetworks.com)

 [risteknetworks](https://www.instagram.com/risteknetworks)

 [risteknetworks](https://www.facebook.com/risteknetworks)

 [risteknetworks](https://www.tiktok.com/risteknetworks)